



BSH



FG

SÄUGETIERKUNDE WESER-EMS

Die Säugetier-Arten im Raume Weser-Ems
und ihr Schutzstatus

Die Säugetier-Arten im Raume Weser-Ems

Art

wissenschaftl. Name

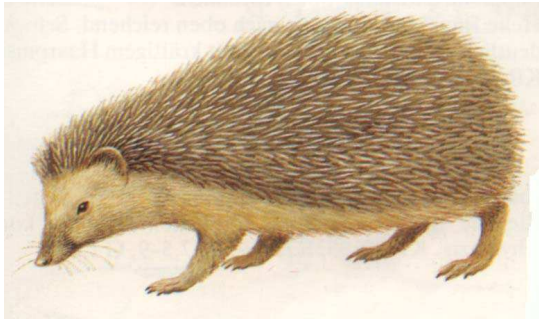
EG FFHIV Bund RNi RD J

Igel Erinaceidae

Igel

Erinaceus europaeus

L., 1758



Spitzmäuse Soricidae

Waldspitzmaus

Sorex araneus

L., 1758

Schabrackenspitzmaus

Sorex coronatus


Millet, 1828

+

+

+

R

	EG	FFHIV	Bund	RNi	RD	J
Zwergspitzmaus <i>Sorex minutus</i> L., 1766			+			
Wasserspitzmaus <i>Neomys fodiens</i> (Pennant, 1771)			+	3	V	
						
Feldspitzmaus <i>Crocidura leucodon</i> (Hermann, 1780)			+	3	V	
Hausspitzmaus <i>Crocidura russula</i> (Hermann, 1780)			+	R		
Maulwürfe Talpidae						
Maulwurf <i>Talpa europaea</i> L., 1758			+			

Glattnasen-Fledermäuse
Vespertilionidae

Breitflügel-Fledermaus

Eptesicus serotinus

(Schreber, 1774)

Mopsfledermaus

Barbastella barbastellus

(Schreber, 1774)

Braunes Langohr

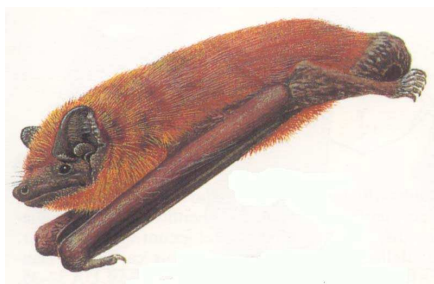
Plecotus auritus

(L., 1758)

Abendsegler

Nyctalus noctula

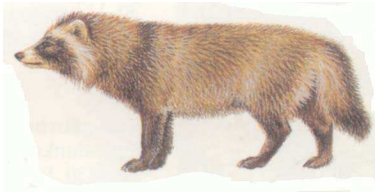
(Schreber, 1774)



	EG	FFHIV	Bund	RNi	RD	J
		*		2	G	
		*		1	2	
		*		2	V	
		*		2	V	

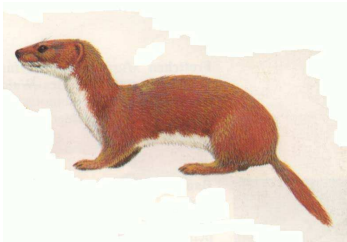
	EG	FFHIV	Bund	RNi	RD	J
Kleinabendsegler <i>Nyctalus leisleri</i> (Kuhl 1818)		*		1	D	
Zwergfledermaus <i>Pipistrellus pipistrellus</i> (Schreber 1774)		*		3	D	
Mückenfledermaus <i>Pipistrellus pygmaeus</i> (Leach, 1825)		*		N	D	
Rauhhaufledermaus <i>Pipistrellus nathusii</i> (Keyserling u. Blasius, 1839)		*		2		
Zweifarbfladermaus <i>Vespertilio murinus</i> L., 1758		*		1	D	
Großes Mausohr <i>Myotis myotis</i> (Borkhausen, 1797)		*		2	V	


	EG	FFHIV	Bund	RNi	RD	J
Kleine Bartfledermaus <i>Myotis mystacinus</i> (Kuhl, 1819)		*		2	V	
						
Brandtfledermaus <i>Myotis brandtii</i> (Eversmann, 1845)		*		2	V	
Fransenfledermaus <i>Myotis nattereri</i> (Kuhl, 1818)		*		2		
Teichfledermaus <i>Myotis dasycneme</i> (Boie, 1825)		*			D	
Wasserfledermaus <i>Myotis daubentonii</i> (Kuhl, 1819)		*		3		


	EG	FFHIV	Bund	RNi	RD	J
Hunde Canidae						
Wolf						
<i>Canis lupus</i>	*	0		0	1	
L., 1758						
Marderhund						
<i>Nyctereutes procyonoides</i>						J
(Gray, 1834)						
						
Rotfuchs						
<i>Vulpes vulpes</i>						J
(L., 1758)						
Kleinbären Procyonidae						
Waschbär						
<i>Procyon lotor</i>						J
(L., 1758)						


Marderartige Mustelidae

	EG	FFHIV	Bund	RNi	RD	J
Hermelin <i>Mustela erminea</i> L., 1758						J
Mauswiesel <i>Mustela nivalis</i> L., 1766						J
						
Iltis <i>Mustela putorius</i> L., 1758						J
Europäischer Nerz <i>Mustela lutreola</i> (L., 1761)		*		0	0	
Mink <i>Neovison vison</i> (Schreber, 1777)						J



	EG	FFHIV	Bund	RNi	RD	J
Steinmarder <i>Martes foina</i> (Erxleben, 1777)						J
Baummarder <i>Martes martes</i> (L., 1758)						J
Dachs <i>Meles meles</i> (L., 1758)						J
Fischotter <i>Lutra lutra</i> (L., 1758)	*	0		1	3	J
Hundsrobben Phocidae						
Kegelrobbe <i>Halichoerus grypus</i> (Fabricius, 1791)			+		2	
						

	EG	FFHIV	Bund	RNi	RD	J
Seehund						
<i>Phoca vitulina</i>						J
L., 1758						
Katzen Felidae						
Wildkatze						
<i>Felis silvestris</i>	*	0		2	3	J
Schreber, 1777						
						
Hirsche Cervidae						
Damhirsch						
<i>Dama dama</i>						J
(L., 1758)						
Rothirsch						
<i>Cervus elaphus</i>						J
L., 1758						

	EG	FFHIV	Bund	RNi	RD	J
Reh						
<i>Capreolus capreolus</i>						J
(L., 1758)						
						
Elch						
<i>Alces alces</i>						J
(L., 1758)						
Hornträger Bovidae						
Wisent						
<i>Bison bonasus</i>						J
(L., 1758)						
Mufflon						
<i>Ovis ammon</i>						J
L., 1758						
Schweine Suidae						
Wildschwein						
<i>Sus scrofa</i>						J
L., 1758						

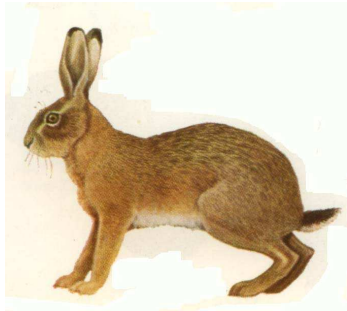
EG	FFHIV	Bund	RNi	RD	J
----	-------	------	-----	----	---

Hasen und Kaninchen Leporidae

Feldhase

Lepus europaeus

Pallas 1778



J

Wildkaninchen

Oryctolagus cuniculus

(L., 1758)

J

Hörnchen Sciuridae

Eichhörnchen

Sciurus vulgaris

L., 1758

+

EG	FFHIV	Bund	RNi	RD	J
----	-------	------	-----	----	---

Biber Castoridae

Biber

Castor fiber

L., 1758



	*		0	V	
--	---	--	---	---	--

Schläfer und Bilche Gliridae

Gartenschläfer

Eliomys quercinus

(L., 1766)

		+	R	G	
--	--	---	---	---	--


Haselmaus

Muscardinus avellanarius

(L., 1758)

	*		R	G	
--	---	--	---	---	--



	EG	FFHIV	Bund	RNi	RD	J
Siebenschläfer <i>Glis glis</i> (L., 1766)			+			
Hamster- und Wühlmausartige Cricetidae						
Feldhamster <i>Cricetus cricetus</i> (L., 1758)		*		2	1	
Bisam <i>Ondatra zibethicus</i> (L., 1766)						
Rötelmaus <i>Myodes glareolus</i> (Schreber, 1780)						
Schermaus <i>Arvicola terrestris</i> (L., 1758)						
						

	EG	FFHIV	Bund	RNi	RD	J
Sumpfmaus <i>Microtus oeconomus</i> (Pallas, 1776)			+	1	2	
Erdmaus <i>Microtus agrestis</i> (L., 1761)						
Feldmaus <i>Microtus arvalis</i> (Pallas, 1779)						
Kleinwühlmaus <i>Microtus subterraneus</i> (De Sélys-Longchamps, 1836)						
Ratten- und Mäuseartige Muridae						
Zwergmaus <i>Micromys minutus</i> (Pallas, 1778)		+		G		

EG	FFHIV	Bund	RNi	RD	J
----	-------	------	-----	----	---

Brandmaus					
-----------	--	--	--	--	--

<i>Apodemus agrarius</i>					
--------------------------	--	--	--	--	--

(Pallas, 1771)					
----------------	--	--	--	--	--



Gelbhalsmaus					
--------------	--	--	--	--	--

<i>Apodemus flavicollis</i>					
-----------------------------	--	--	--	--	--

(Melchior, 1834)					
------------------	--	--	--	--	--

Waldmaus					
----------	--	--	--	--	--

<i>Apodemus sylvaticus</i>					
----------------------------	--	--	--	--	--

(L., 1758)					
------------	--	--	--	--	--

Wanderratte					
-------------	--	--	--	--	--

<i>Rattus norvegicus</i>					
--------------------------	--	--	--	--	--

(Berkenhout, 1769)					
--------------------	--	--	--	--	--



		+			
--	--	---	--	--	--

		+			
--	--	---	--	--	--

		+			
--	--	---	--	--	--

	EG	FFHIV	Bund	RNi	RD	J
Hausratte <i>Rattus rattus</i> (L., 1758)						
Hausmaus <i>Mus musculus</i> L., 1758						
Biberratten Myocastoridae						
Nutria <i>Myocastor coypus</i> (Molina, 1782)						J
						



Tabellen-Informationen zum Status der Säugetier-Arten:

EG	EG-Artenschutzverordnung Nr. 338/97
FFH IV	FFH-Richtlinie, Anhang IV
Bund	Bundesnaturschutzgesetz bzw. Bundesartenschutzverordnung, Anlage 1 Spalte 3 und §1 Satz 2
+	besonders geschützte Art gemäß §10 Abs. 2 Nr. 10 BNatSchG, BArtSchV
*	streng geschützte Art gemäß § 10 Abs. 2 Nr. 11 BNatSchG
0	nur nachrichtlich als streng geschützte Art relevant, da entsprechend bereits durch die EG-Artenschutzverordnung geschützt
RL	Rote Liste
RNi	Rote Liste Niedersachsen
RD	Rote Liste Deutschland
J	Arten, die dem Jagdrecht unterliegen, Bundesjagdgesetz 29.08. 1976, geändert 26.03. 2008
D	Daten unzureichend
G	Gefährdung anzunehmen, aber Status unbekannt
N	Status noch unbekannt
R	extrem selten
V	Vorwarnliste
1	vom Aussterben bzw. vom Erlöschen bedroht
2	stark gefährdet
3	gefährdet

(entsprechend dem „Verzeichnis der in Niedersachsen besonders oder streng geschützten Arten – Tabelle Teil A: Wirbeltiere, Pflanzen und Pilze“. Stand 01.11.2008, korrigierte Fassung vom 01.01. 2010“)(aus Informationsdienst Naturschutz Niedersachsen 3/2008; NLWKN)

Bestimmungsliteratur

Aulagnier, S., P. Haffner, A. J. Mitchell-Jones, F. Moutou & J. Zima 2009: Die Säugetiere Europas, Nordafrikas und Vorderasiens. – Haupt Verlag Bern

Brink, van den, F.H. 1957: Die Säugetiere Europas. – Verlag Paul Parey

Corbet, G. & D. Oviden 1980: Pareys Buch der Säugetiere. – Verlag Paul Parey

Görner, M. & H. Hackethal 1988: Säugetiere Europas. – F. Enke Stuttgart

Grimmberger, E. & K. Rudloff 2009: Atlas der Säugetiere Europas, Nordafrikas und Vorderasiens. – NTV Münster/Westf.

Lange, R., P. Twisk, A. v. Winden & A. v. Diepenbeek 1994: Zoogdieren van West-Europa. – KNNV Utrecht

Macdonald, D. & P. Barrett 1993: Collins field guide Mammals of Britain & Europe. – Harper Collins Publishers

Schröpfer, R., R. Feldmann, H. Vierhaus 1984: Die Säugetiere Westfalens. – Westf. Museum Naturkunde Münster/Westf.